

工芸会 たより

イラスト提供 鹿嶋哲行さん



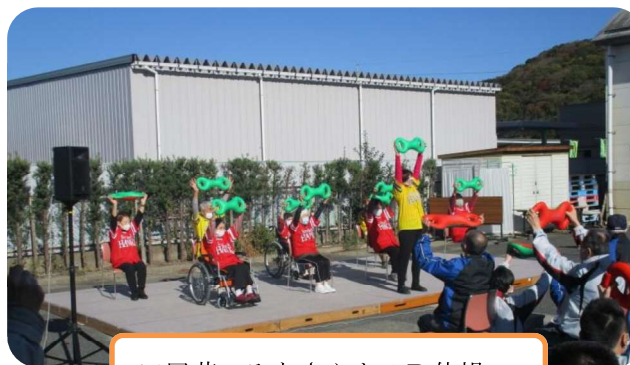
第31回 工芸会ワークセンター ミニまつり



特製とんこつラーメン



工芸会ダンサーズによるうどん体操



田尻苑のみなさんと3B体操

11月26日(金)秋晴れの下、第31回工芸会ワークセンターミニまつりを開催致しました。

本来ならば、保護者の皆様や地域の方々をお招きしたかったのですが、新型コロナウイルス感染症の関係で、昨年引き続き工芸会・田尻苑の利用者、職員のみで実施致しました。

おまつりの昼食は、メインメニューにラーメンを準備しました。職員が腕を振った熱々のラーメンは好評で、みなさんとても喜んでいました。

ステージイベントでは、感染症対策を行ったうえで九州大道芸劇団の猿回しをお呼びし、猿回し師とお猿さんの面白い掛け合いを、会場全員で楽しみました。

新型コロナウイルス感染症の影響がまだまだ続いています、そのような中でも利用者の皆さんが喜ぶ姿を見る事が出来て、私達職員も元気を頂きました。

縫製係 村崎 悠助

夕涼み会



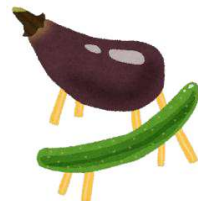
7月30日(金)に夕涼み会を行いました。

夕涼み会、は利用者の皆さんが毎年楽しみにしている夏のイベントです。新型コロナウイルス感染症の影響で例年通りに実施出来ませんでしたが、手形で作った花火の壁飾りで会場の雰囲気盛り上げました。厨房手作りのおいしい食事でお腹が一杯になった後は、楽しいゲームです。水鉄砲的当てゲーム、ジャンケンゲーム共に大盛況でした。来年は皆さんと一緒に本当の花火で盛り上げたいですね。

縫製係 西崎 博子

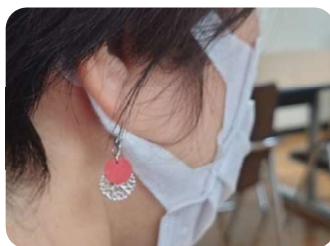
お盆休み

今年のお盆休みも新型コロナウイルス感染症の影響により帰省が難しく施設で皆さん一緒に過ごしました。体育館でゲームと昼食にピザ・寿司・ハンバーガー・ケンタッキーの4種類の選択食を実施しました！



新商品

革を使ったイヤリング、マスクチャームなど色々な新商品開発しています！



12月24日(金)11時30分～14時30分
福岡市西区役所1階で新商品をはじめ、
工芸会の商品の販売会を行います。
機会があればお越しください！当施設
でも販売致しておりますのでお声かけ
下さい。

工芸会レクリエーション大会



10月14日(木)今年度も新型コロナウイルス感染予防により田尻苑と合同開催はできず…。工芸会のみでレクリエーション大会を開催しました。

毎年恒例の玉入れや椅子取りゲーム、なんといっても今年が目玉はペガーボール！！作業受注の関係でお世話になっている日本ペガーボール協会様よりペガーボールセットをご提供いただき、ニュースポーツを体験しました！ペガーボールはマジックテープ式のポンチョを着た鬼役の人にボールを当ててくっつけるという子どもから障がいを持つ人、高齢者まで楽しめるようにと開発されたスポーツです。初めてのスポーツで戸惑われるかと思いましたが、いざ始まると大盛り上がりでみなさん夢中になって楽しまれていました。

木工係 仁科 崇

工芸会ピック



オリジナル手作りトーチと聖火台で開会！



今年度は、福岡市障がい者スポーツ大会とレクリエーション大会が新型コロナウイルス感染症の影響で中止になった為、工芸会の皆さんだけのオリンピック「工芸会ピック」を11月12日(金)に開くことになりました。

ハンディー扇風機を使い聖火リレーのトーチを自作して利用者、職員で聖火リレーから始まりパラリンピック競技であるボッチャや、フライングディスク、洗濯物干しゲーム、じゃんけん列車を行いました。午前中は個人戦、午後からはチーム戦があり、皆さん一生懸命楽しそうに取り組んでいました。

軽作業係 内山歩美

ナイターソフト



緊急事態宣言の影響により実施回数は減りましたが、月に1度、近くの玄洋中学校のグラウンドでソフトボールを行いました！（危なくないように柔らかいボールを使用しています。）

社会見学旅行



去年と同じように感染者が少ない時期を見計らい筑後川温泉の旅館丸ごと貸し切って一泊旅行に行ってきました！

いもほり キウイ収穫



芋とキウイどちらも豊作でした！



お知らせ

利用者の皆様と、工芸会ワークセンターとの間で結んでいる3年間の利用契約期間が、令和4年3月31日をもって期間満了を迎えます。

引き続き工芸会を利用するには、令和4年3月中に契約更新の手続きが必要になります。手続き方法、日時については来年2月頃に各保護者の皆様宛にご連絡させていただきますのでよろしくお願い致します。

11月16日に工芸会利用者、職員のインフルエンザ予防接種を行いました。

年間行事予定

- ・12月 17日(金)クリスマス会
27日(月)もちつき
30日～1月4日 年末年始休暇
- ・1月 2日(日)初詣 5日(水)新年会
- ・2月 節分豆まき
- ・3月 総合防災訓練・外食会



※行事については新型コロナウイルス感染症により、規模を縮小しての実施や、内容の変更並びに中止になる場合があります。

発行 社会福祉法人 福岡ろうあ福祉会
障害者支援施設 工芸会ワークセンター
〒819-0383

福岡市西区大字田尻2542番地

TEL 092-806-7774

FAX 092-806-8962

E-mail kougeikai@kougeikai.or.jp

URL <http://www.kougeikai.or.jp>

HP

